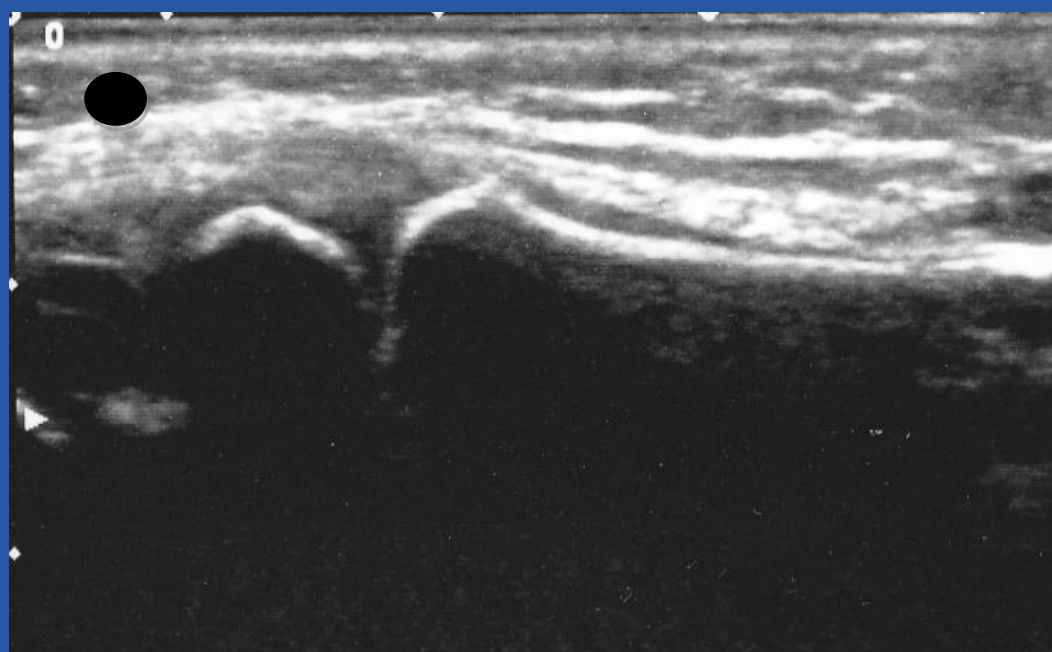
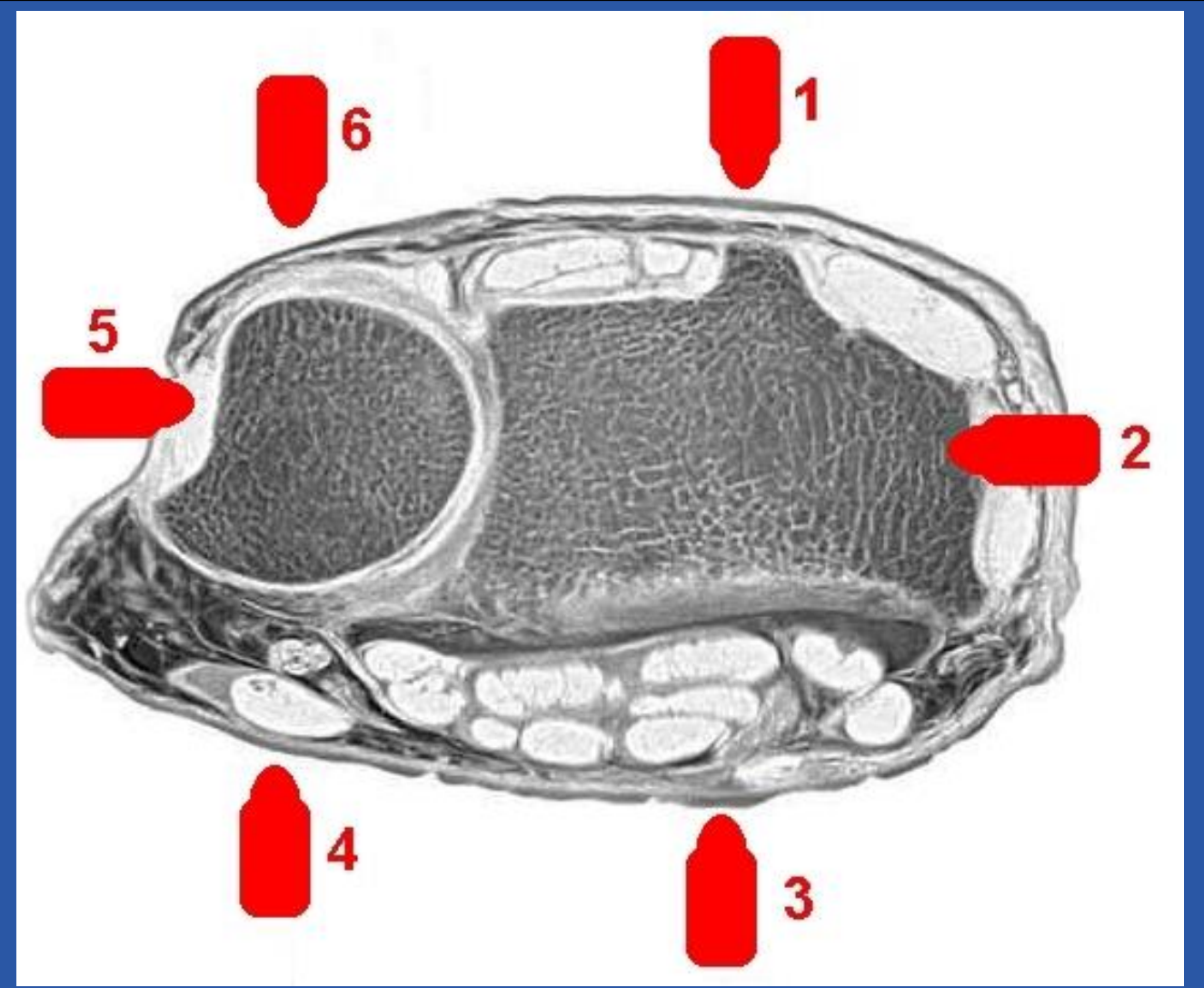
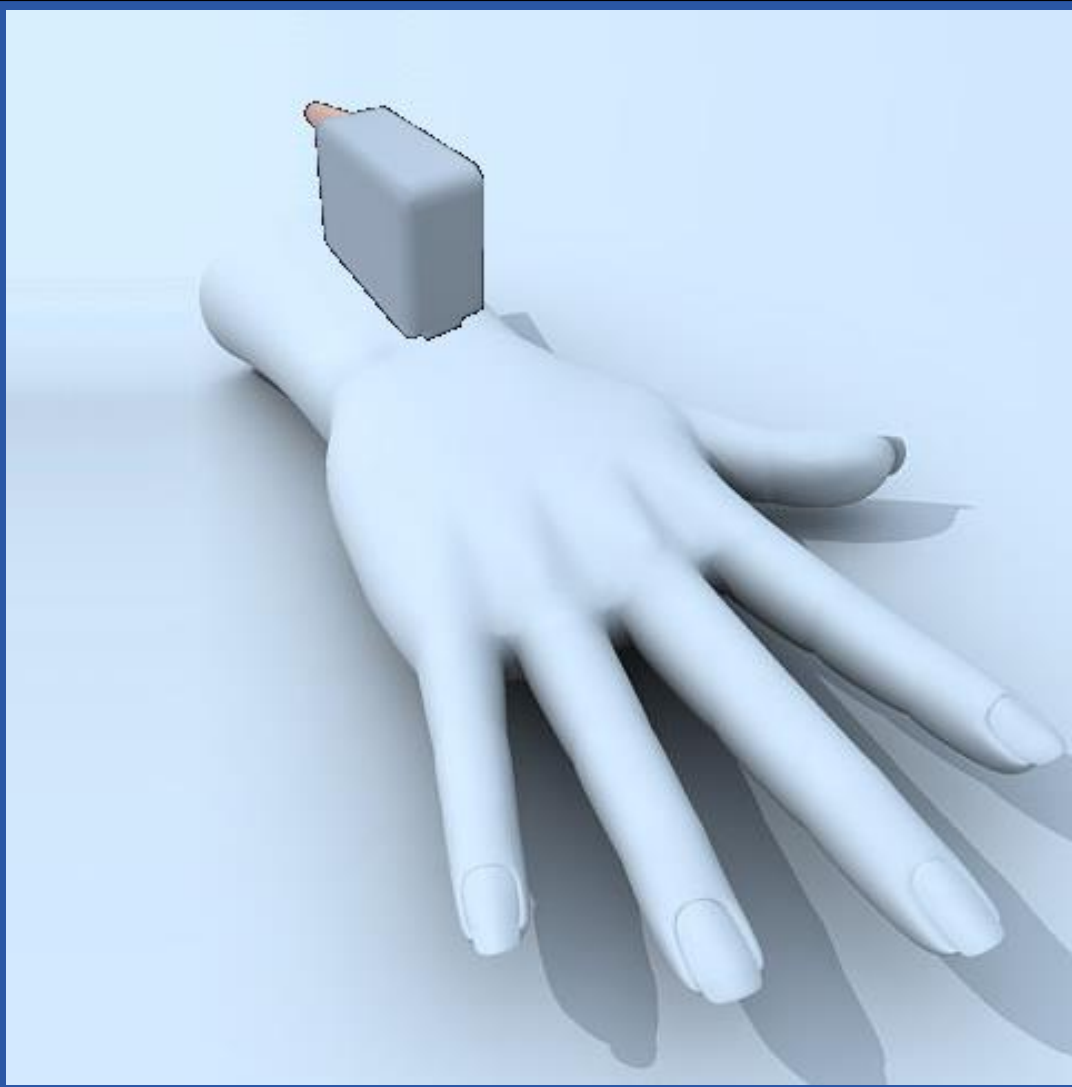


Dokumentationsempfehlung Wrist - SAFE

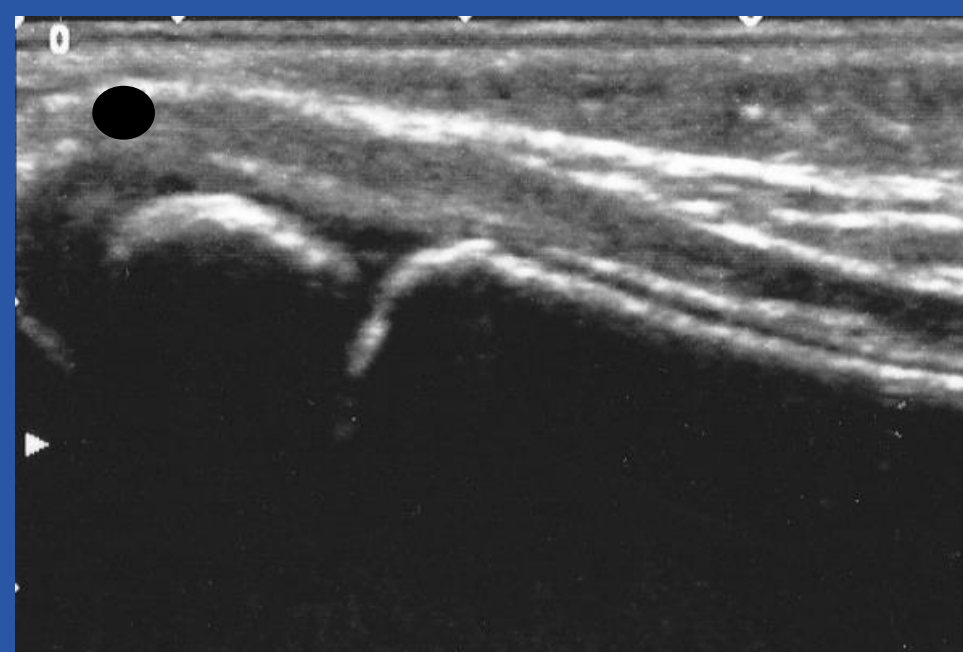
Dokumentation der Fraktursonographie am distalen Unterarm mit dem Sonographic Algorithm for Fracture Evaluation (Wrist - SAFE)

Ackermann O, Eckert K

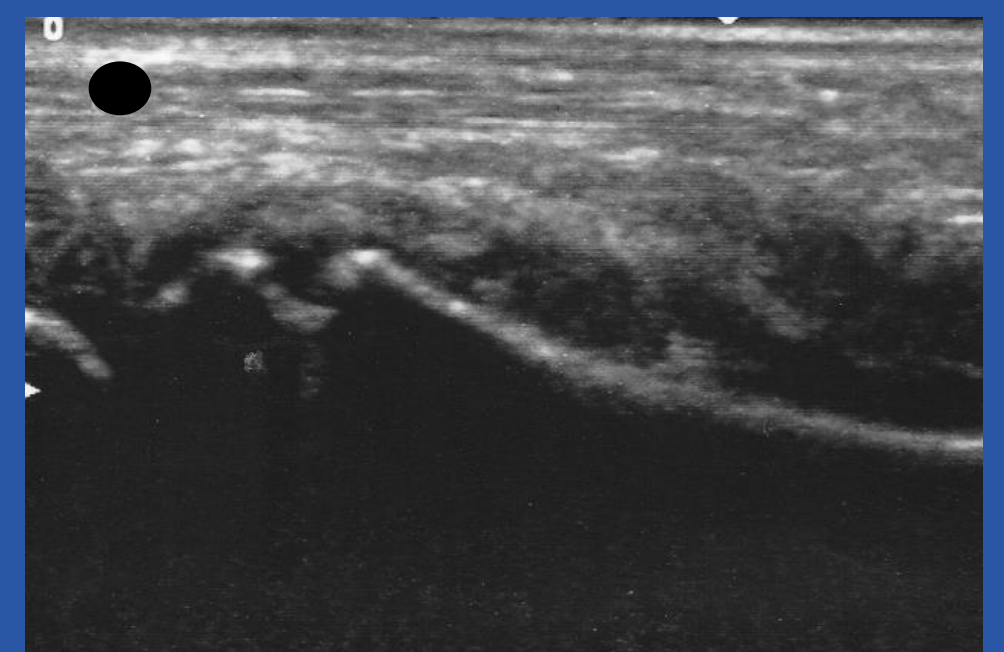
Indikation:	Diagnostik der distalen Unterarmfraktur bei Patienten von 0-12 Jahren
Kontraindikationen:	offene Frakturen, V.a. Gefäß-/Nervenverletzung
Cave:	bei Handwurzelverletzung radiologische Diagnostik (MRT) notwendig
Apparative Voraussetzungen:	Linearschallkopf, mindestens 5 MHz
Ablauf:	Beginn Radius dorsal, dann Radius komplett, dann Ulna komplett
Dokumentation:	Längsschnitte in 6 Ebenen (mindestens 3 pro Knochen)
erweiterte Dokumentation:	schräge Ebenen 45°
Qualitätsanforderung:	Epiphyse und Gelenk abgebildet, Knochen auf gesamter Länge des Bildausschnitts dargestellt. Eindeutige Markierung von Seite und Projektion.



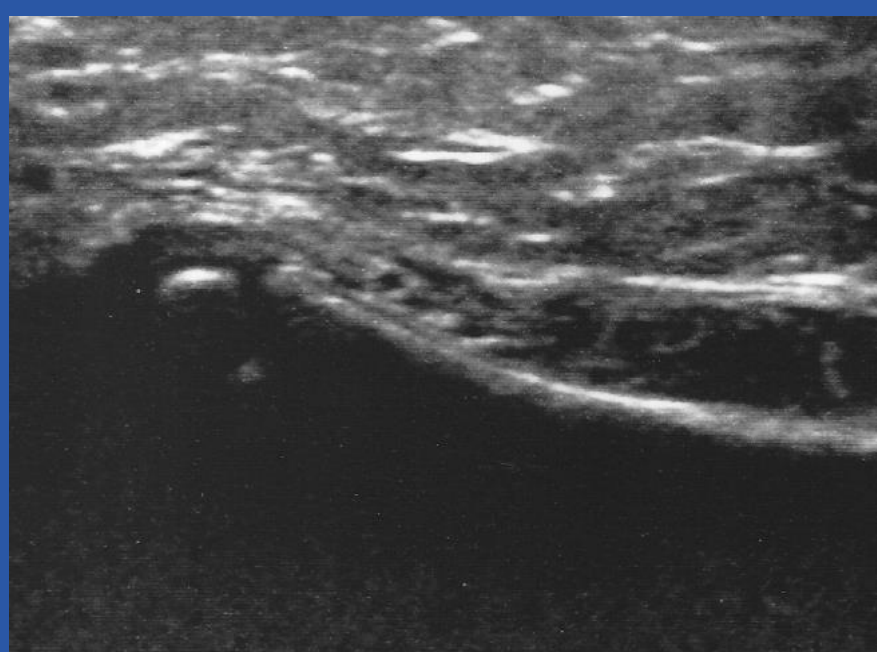
Radius rechts dorsal



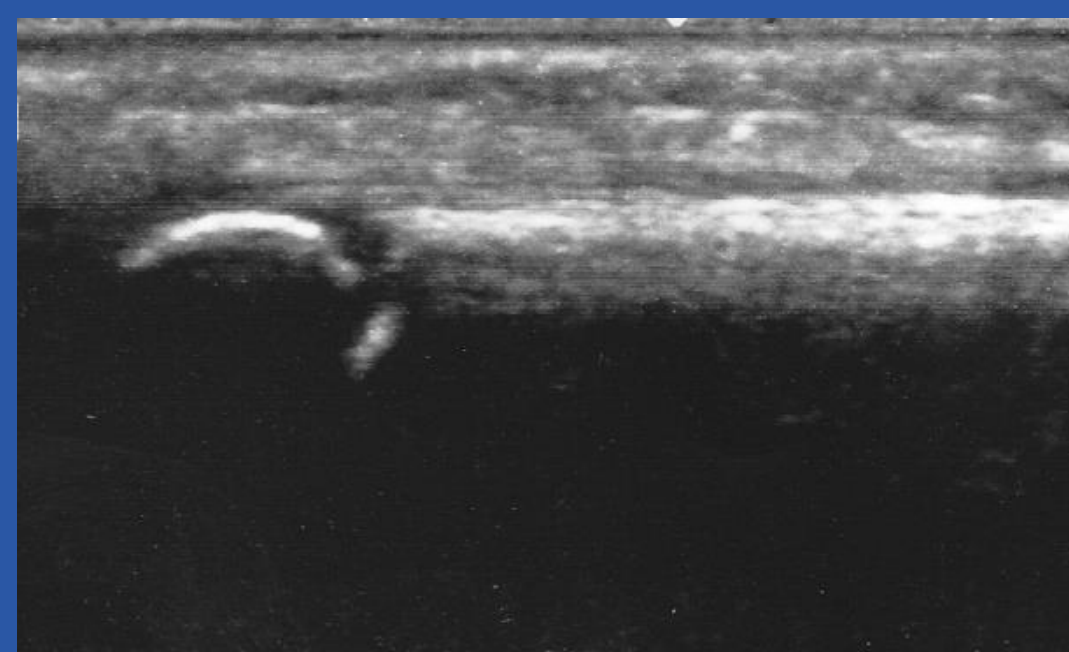
Radius rechts lateral



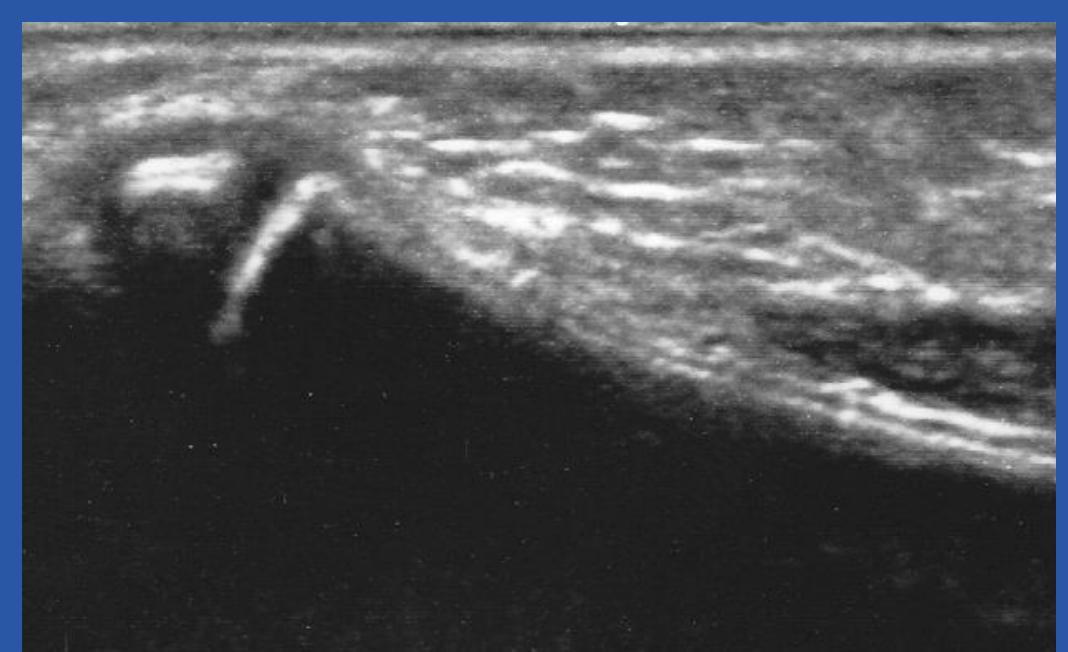
Radius rechts volar



Ulna rechts volar



Ulna rechts lateral



Ulna rechts dorsal